

Фамилия, имя, класс Козиков Игорь 7 класс

Шифр  
P-7002

30.55

Шифр  
P-7002

**Всероссийская олимпиада школьников по географии. 2023-2024 учебный год.  
Школьный этап. 7 класс**

Начинать работу можно с любого задания, однако, мы рекомендуем выполнять задания в том порядке, в котором они даны. Если какое-то задание вызывает у вас затруднение, пропустите его и постарайтесь выполнить те, в ответах на которые вы уверены. К пропущенным заданиям можно будет вернуться, если у вас останется время.

**Общее время выполнения работы - 90 минут**

**Максимальная сумма баллов – 60**

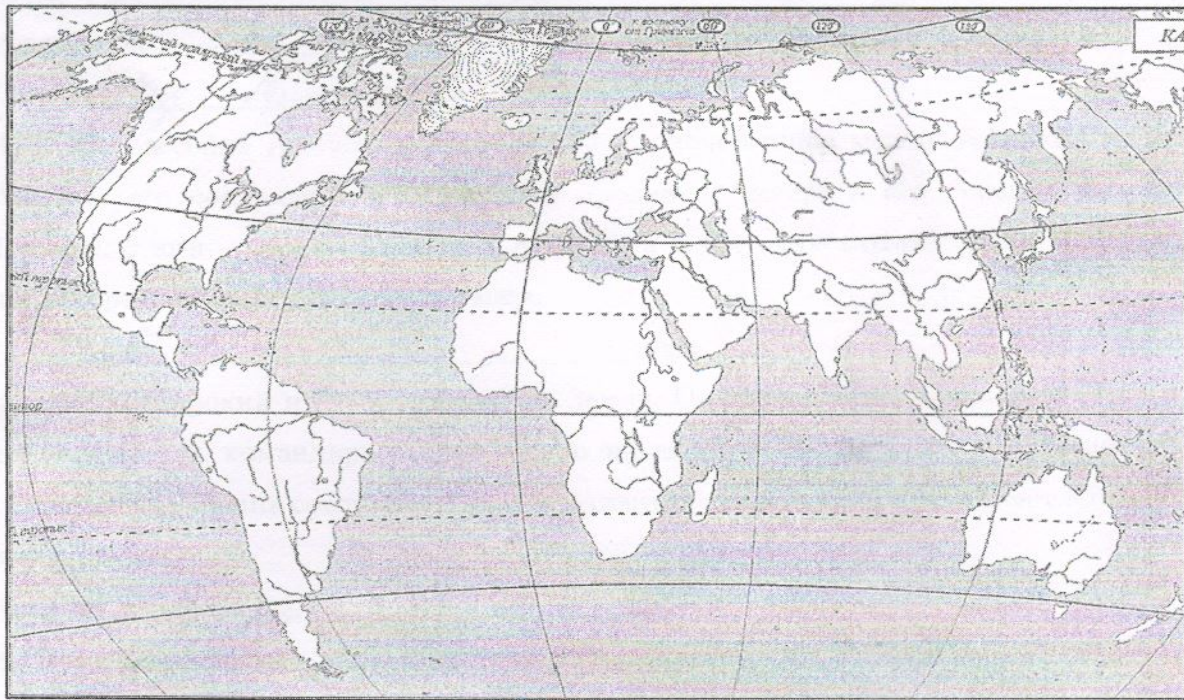
**Во время выполнения заданий не допускается использование атласов и других источников информации.**

**Теоретический тур**

**Задание 1. (10 баллов)**

Вспомните природные рекорды мира. На контурной карте напишите названия географических объектов-рекордсменов:

- самого глубокого озера Байкал 0,5
- самого большого по площади озера Каспийское 0
- высочайшего водопада Ангель 0
- самого высокого действующего вулкана Фудзияма 0
- крупнейшего острова
- самой длинной и многоводной реки Амзонка 0,5
- самой высокой горной системы Гималаи 0,5
- самого большого моря Средиземное море 0
- самой длинной горной системы Уральские горы 0
- самого большого полуострова Индостан 0



1,50,

### Задание 2. (3 балла)

В каком направлении дуют ночные бризы и почему они образуются на берегах морей?

*На берег, бриз - зюгана морского ветра*

### Задание 3. (7 баллов)

Определите географические объекты по описаниям.

1) Этот пролив был открыт в 1520 году во время кругосветного плавания и назван в честь путешественника, который его возглавлял. Длина пролива 575 км, наименьшая ширина 2,2 км. Многочисленные подводные скалы и мели затрудняют здесь судоходство.

*Гибралтарский* пролив

2) На географических картах этот объект обозначается словом «море». Солёная вода и большие размеры объясняют, почему древние так его называли. В этот водный объект впадает Волга. На его северном побережье находится самая большая в мире низменность, расположенная ниже уровня моря.

*Каспийское море*

3) Это самое древнее озеро на Земле. Его котловина начала формироваться 25–30 млн. лет назад. Уникальные флора и фауна на 75% состоят из растений и животных, которые нигде

3

больше на Земле не встречаются. Среди них наиболее известны омуль и живородящая рыбка голомянка.

Озеро Чад Виктория 6

4) Море бассейна Атлантического океана, расположенное между Африкой и Евразией. С океаном его соединяет Гибралтарский пролив. С севера к его берегам выходят страны Европы, с юга – страны Северной Африки, а с востока – страны Азии. Побережье моря – территория знаменитых курортов мира.

Чёрное море 0

5) Самый широкий и глубокий пролив Земли. Он назван в честь знаменитого английского мореплавателя, командира второй (после экспедиции Ф. Магеллана) кругосветной морской экспедиции. Пролив соединяет Тихий и Атлантический океаны и разделяет Южную Америку и Антарктиду.

Пролив Дрейка 1

6) Это самая большая пустынная территория планеты. Она расположена на севере второго по величине материка, в условиях очень жаркого и сухого климата. Лишь к северу и к югу от неё расположены поселения людей.

Пустыня Сахара 1

7) Горная система, протянувшаяся между Чёрным и Каспийским морями, по которой проходит граница России с зарубежными странами. Это самые высокие горы России, высшая точка – гора Эльбрус. Вершины гор покрыты вечными снегами и ледниками. Здесь часты сходы снежных лавин.

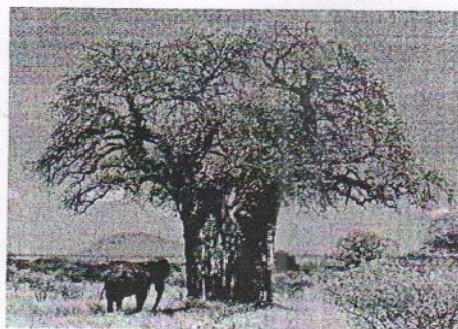
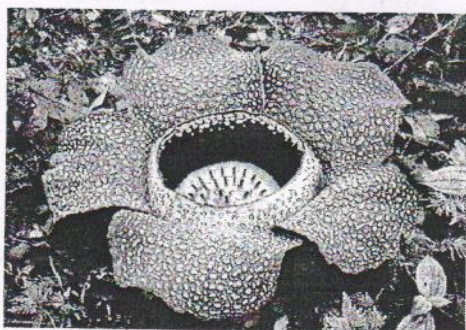
Кавказские 1

#### Задание 4. (9 баллов)

Дополните таблицу, выбрав названия растений из списка: виктория, раффлезия, лиственница, эвкалипт, саксаул, баобаб, финиковая пальма, кокосовая пальма, ковыль. Названия растений, не включённых в таблицу, подпишите под фотографиями.

№	Некоторые особенности растений	Названия растений
1	Вечнозелёное дерево, типичное для Австралии. Из листьев получают масло, применяемое в медицине.	Эвкалипт 1
2	Многолетняя трава, относящаяся к злаковым и распространённая в степях.	Ковыль 1
3	Древесное или кустарниковое растение пустынь Азии, хороший закрепитель песков. Зелёные веточки – корм для верблюдов и овец.	Саксаул 1

4	Хвойное дерево с твёрдой прочной древесиной. Осенью хвоя падает. Самое распространённое дерево в России.	<i>Шиповник</i> 1
5	Водное растение Южной Америки. Листья с загнутыми краями диаметром до 2 м выдерживают груз до 50 кг.	<i>Кувшинок</i> 1
6	Растение тропиков и субтропиков Африки и Азии. Плоды съедобны.	<i>Я. Инжир</i> 0
7	Растёт в тропиках на морских побережьях, на островах. Возделывают главным образом для получения копры.	<i>Кокосовый Пальма</i> 1



А) *Я. Инжир* 1

Б) *Я. Инжир* 1

1/5

### Задание 5. (15 баллов)

Выберите из списка и выпишите слова (это элементы культуры, растения, животные, географические названия и т.п.), связанные с Японией и Индией:

Тадж-Махал, сакура, Колизей, Токио, «Ла Скала», рупия, Хонсю, юань, Нью-Дели, кимоно, большая панда, Фудзи, иена, хокку, Этна, бумеранг, сари, сомбреро, Буэнос-Айрес, коала  
Оставшиеся слова внесите в таблицу, указав страны, к которым они относятся

Япония:

*Токио, Кимоно, Большая панда, Хонсю, Иена, Сакура*

Индия:

*Тадж-Махал, Фудзи, Сари, Этна*

Слова, связанные с другими странами:

Слова (элементы культуры, растения, животные, географические названия и т.п.)	Страны
<i>Колизей, «Ла Скала», Коала</i>	<i>Италия, Австралия</i>

сандреро	Кундуче (
Тоино	Кундан (

80 95

### Тестовый тур

На каждый вопрос даны четыре варианта ответов.  
 Выберите только один правильный и внесите его в матрицу ответов.  
**Максимально 16 баллов**, по 1 баллу за каждый правильный ответ.

- Какая горная порода является магматической?
  - известняк
  - глина
  - гранит
  - мрамор
- Масштаб плана 1:5000. Какому расстоянию на местности соответствует участок плана длиной 3 см?
  - 100 м
  - 50 м
  - 15 м
  - 150 м
- Точка с какими координатами наиболее удалена от экватора?
  - 35° ю.ш. 55° з.д.
  - 30° с.ш. 45° в.д.
  - 55° с.ш. 60° в.д.
  - 60° с.ш. 35° в.д.
- Какова годовая амплитуда колебаний температур, если средняя многолетняя температура января +2°C, а средняя многолетняя температура июля +22°C?
  - 20°C
  - 10°C
  - 24°C
  - 12°C
- Выберите фамилию первооткрывателя Антарктиды:
  - Р.Амундсен
  - И.Крузенштерн
  - Т.Хейердал
  - Ф.Беллинсгаузен
- Какое государство находится в Европе?
  - Китай
  - Португалия
  - Египет
  - Перу
- Какое полезное ископаемое добывают в Калининградской области?
  - каменный уголь
  - бокситы
  - торф
  - медные руды
- Наибольшие значения солёности характерны для:
  - моря Бофорта
  - Северного моря
  - Карского моря
  - Красного моря
- Какому азимуту соответствует направление строго на северо-восток?
  - 45°
  - 220°
  - 135°
  - 170°
- Формой рельефа, образованной деятельностью ветра, является:
  - овраг
  - вулкан
  - дюна
  - курган

11. Как называется часть дна речной долины, затопляемая во время разлива реки?

- а) межень      б) пойма      в) дельта      г) устье

12. На долю кислорода в составе воздуха приходится около:

- а) 81%      б) 61 %      в) 21%      г) 11%

13. В каком из случаев будет дуть самый сильный ветер?

- а) в точке А атмосферное давление 755 мм, в точке Б 762 мм  
б) в точке А атмосферное давление 763 мм, в точке Б 758 мм  
в) в точке А атмосферное давление 744 мм, в точке Б 750мм  
г) в точке А атмосферное давление 754 мм, в точке Б 752 мм

14. Выберите верное утверждение о реке Неман:

- а) Река Шешупе является притоком Немана.  
б) Неман впадает в Калининградский залив.  
в) Исток Немана находится в Калининградской области.  
г) На Немане расположен город Черняховск.

15. Суслик и дрофа обитают:

- а) в тундре      б) в тайге  
в) в широколиственных лесах      г) в степях

16. Что изучают сейсмологи?

- а) ледники      б) землетрясения      в) ураганы      г) озёра

**Матрица для записи ответов**

1	2	3	4	5	6	7	8	9	10
в <sub>2</sub>	б <sub>-</sub>	г <sub>+</sub>	в <sub>-</sub>	г <sub>+</sub>	б <sub>+</sub>	а <sub>-</sub>	г <sub>+</sub>	а <sub>+</sub>	в <sub>+</sub>

11	12	13	14	15	16
а <sub>-</sub>	в <sub>+</sub>	а <sub>-</sub>	в <sub>-</sub>	б <sub>-</sub>	б <sub>+</sub>

85.